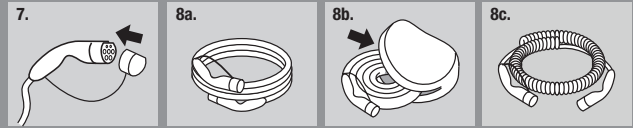
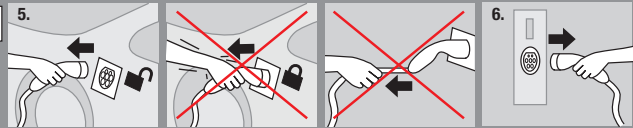
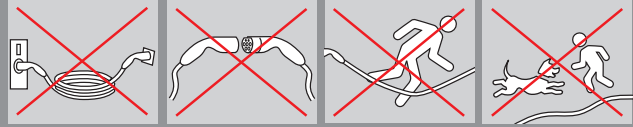
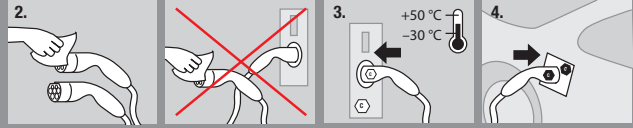
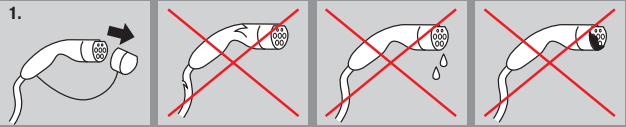
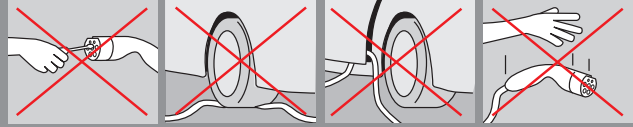


- إذا لم تكن هناك حاجة إلى استخدام طقم الكابل/كابل الشحن لفترة طويلة أو تعين تخزينه، فيجب تنظيفه قبل التخزين وعندما يكون متسخًا. في هذه الحالة، قم بتعبئة طقم الكابل/كابل الشحن في العبوة الأصلية و احتفظ بها في مكان نظيف وجاف.
- عليك مراعاة المواصفات/المعلومات الموجودة تحت بند "البيانات الفنية".

- أثناء الاستخدام العادي، احتفظ بطقم الكابل/كابل الشحن في المكان المخصص له في المركبة.
- بعد الاستخدام، ضع الغطاء الواقي المثبت من قبل المصنع.
- قم بلف طقم الكابل/كابل الشحن دون التواءات وتخزينه في المكان المخصص له في المركبة.

عليك أيضًا مراعاة الإرشادات الموجودة على المنتج

## LAPP MOBILITY - CHARGING CABLE



Lapp Mobility GmbH  
Oskar-Lapp-Str. 2 · D-70565 Stuttgart  
Tel.: +49 711 7838 - 7070  
www.lappmobility.com  
info.lmd@lappmobility.com



Lapp Mobility GmbH  
Oskar-Lapp-Str. 2  
70565 شتوتغارت  
ألمانيا  
www.lappmobility.com

# الاستخدام



**تحذير**  
طقم كابل/كابل شحن تالف - خطر على الحياة بسبب الصدمة الكهربائية

قد يؤدي التعامل مع طقم كابل/كابل شحن تالف إلى الوفاة أو الإصابة الخطيرة.

- افحص كابل الشحن للتحقق من التلف قبل كل استخدام. استبدل طقم الكابل/كابل الشحن التالف بأخر جديد.
- لا تستخدم أي مهينات أو تمديدات مع طقم الكابل/كابل الشحن.

## بدء عملية الشحن

عند توصيل طقم الكابل/كابل الشحن بمحطة الشحن والمركبة الكهربائية، يمكن بدء عملية الشحن. يرجى أيضاً اتباع تعليمات دليل الاستعمال الخاصة بمركبتك الكهربائية والهجينة ومحطة الشحن الخاصة بك.

## إنهاء عملية الشحن

بعد استخدام طقم الكابل/كابل الشحن، ضع الغطاء الواقي المثبت من قبل المصنع. قم بلف طقم الكابل/كابل الشحن دون التواءات وتخزينه في المكان المخصص له في المركبة. التخزين المؤقت لكابل الشحن Mode3 2.0 في صندوق السيارة غير ضار حتى درجة حرارة 65 درجة مئوية.

# التنظيف



**تحذير**  
لا تقم بتنظيف كابل الشحن إلا بعد فصله



**تنبيه**  
تلف مادي بسبب التنظيف غير الصحيح

قد يؤدي التنظيف غير الصحيح إلى تلف مادي في طقم الكابل/كابل الشحن.

- تأكد من عدم وصول الماء إلى الملامسات.
- لا تستخدم منظفات الهواء المضغوط أو منظفات الضغط العالي.
- امسح طقم الكابل/كابل الشحن بقطعة قماش جافة دون إضافة أي مواد تنظيف.



**تحذير**  
لمس المكونات الموصلة للتيار الكهربائي - خطر على الحياة بسبب الصدمة الكهربائية!

يمكن أن يؤدي لمس المكونات الموصلة للتيار الكهربائي إلى الوفاة أو الإصابة الخطيرة.

- لا تقم بتنظيف طقم الكابل/كابل الشحن إلا بعد فصله.
- تأكد من عدم وصول الماء إلى الملامسات.

## التنظيف الجاف

استخدم فقط قطعة قماش جافة للتنظيف، امسح بها طقم الكابل/كابل الشحن.

# التخلص من المنتج



دخل/خرج الجهد 250 فولت، أحادية الطور  
دخل/خرج الجهد 440 فولت، ثلاثية الطور  
من 50 / 60 هرتز، 32 أمبير  
الهيكل 3R صامد للمطر  
-35 درجة مئوية - 50 درجة مئوية  
للاستخدام مع المركبات الكهربائية  
التهوية غير مطلوبة



يجب عدم التخلص من طقم الكابل/كابل الشحن مع النفايات المنزلية العادية. استخدم لهذا الغرض نقطة تجميع مخصصة لإعادة تدوير الأجهزة الكهربائية والإلكترونية القديمة. للقيام بذلك، اتصل بالموزع أو بشركة التخلص من المنتج المختصة مباشرة.

# إرشادات السلامة

- لا يُسمح للأطفال باستخدام طقم الكابل/كابل الشحن! يجب إبعاد الحيوانات عن طقم الكابل/كابل الشحن.
- قم فقط بتوصيل طقم الكابل/كابل الشحن بتجهيزات القبس المخصصة والمميّزة لهذا الغرض.
- لا تستخدم المهابئات أو موانع التبديل أو وصلات التمديد.
- لا يُسمح باستخدام طقم الكابل/كابل الشحن في البيئات القابلة للانفجار وأيضًا في الغرف التي توجد بها سائل أو غازات أو غبار قابلة للاشتعال - خطر الانفجار والحريق!
- قم بتشغيل طقم الكابل/كابل الشحن فقط في ظل الظروف البيئية أو ظروف التخزين المنصوص عليها.

## البيانات الفنية

مواصفة IEC 61851-1  
مواصفة IEC 62196

طقم الكابل/كابل الشحن Mode3  
(النوع 2 بالنوع 2، IEC)

250 فولت تيار متردد 1 مرحلة  
440 فولت تيار متردد 3 مراحل

الجهد الاسمي (النوع 2 بالنوع 2، IEC)

50 هرتز / 60 هرتز

التردد الاسمي

20 أمبير / 32 أمبير

التيار الاسمي من النوع 2، IEC

4.6 كيلواط

طاقة الشحن من النوع 2، IEC (20 أمبير) 1 مرحلة  
"M32-T2Pm-T2Cm-sws-S-20A1P-xxxx"

13.8 كيلواط

طاقة الشحن من النوع 2، IEC (20 أمبير) 3 مرحلة  
"M32-T2Pm-T2Cm-sws-S-20A3P-xxxx"

7.2 كيلواط

طاقة الشحن من النوع 2، IEC (32 أمبير) 1 مرحلة  
"M32-T2Pm-T2Cm-sws-S-32A1P-xxxx"

22 كيلواط

طاقة الشحن من النوع 2، IEC (32 أمبير) 3 مرحلة  
"M32-T2Pm-T2Cm-sws-S-32A3P-xxxx"

IP55 (موصول)

نوع الحماية IP من النوع 2، IEC

-35° درجة مئوية... +50° درجة مئوية

درجة الحرارة المحيطة

-5° درجة مئوية... +50° درجة مئوية

درجة حرارة التخزين

5 - 95% (دون تكاثف)

الرطوبة

## وحدة كابل/كابل الشحن MODE3 2.0

قابس من النوع 2 بالنوع 2 وغيره، وفقاً للمواصفة IEC 62196  
شركة Lapp Mobility GmbH، شتوتغارت - ألمانيا

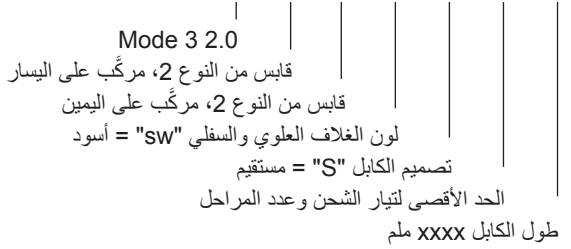
للموديلات الآتية:

"M32-T2Pm-T2Cm-swsW-S-20A3P-xxxx"  
"M32-T2Pm-T2Cm-swsW-S-20A1P-xxxx"

"M32-T2Pm-T2Cm-swsW-S-32A3P-xxxx"  
"M32-T2Pm-T2Cm-swsW-S-32A1P-xxxx"

توضيح:

M32-T2Pm-T2Cm-swsW-S-20A1P-xxxx



## الاستخدام المطابق للتعليمات

كابل الشحن Mode3 (النوع 2 بالنوع 2، IEC) وغيره وفقاً للمواصفة IEC 62196 مخصص لشحن المركبات الكهربائية والهجينة على بنية أساسية مناسبة للشحن ذات العلامة على نقطة الشحن وفقاً للمواصفة EN 17186، مثل "C". يشير **C** هذا إلى قابس من النوع 2 لجهود  $\geq 480$  فولت تيار متردد. لا يُسمح بأي استخدام بخلاف ما وافقت عليه شركة Lapp Mobility GmbH. كابل الشحن هذا آمن في حالة اتباع تعليمات دليل الاستعمال فقط.

## الاستخدام غير المطابق للتعليمات

يزيد الاستخدام غير المطابق للتعليمات من مخاطر حدوث أضرار مادية وصحية. تأكد بدقة من تجنب الإجراءات التالية:

- تعديل/التلاعب في طقم الكابل/كابل الشحن،
- توصيل كابل الشحن بتجهيزات قيس غير مناسبة،
- دهن طقم الكابل/كابل الشحن،

قبل استخدام كابل الشحن، اقرأ دليل الاستخدام هذا واتبع التعليمات الواردة فيه. يرجى الاحتفاظ بدليل الاستعمال. بالإضافة إلى دليل الاستخدام هذا، عليك أيضاً مراعاة الوثائق الخاصة بمركبتك الكهربائية والهجينة ومحطة الشحن الخاصة بك. قد يؤدي عدم اتباع التعليمات الواردة في هذا الدليل إلى تلف كابل الشحن Mode3. بالإضافة إلى ذلك، يرتبط هذا بمخاطر مثل حدوث صدمة كهربائية أو ماس كهربائي أو حريق.

- استخدام كابل شحن معيب.

المشغل، وليس الشركة المصنعة، هو المسؤول عن أي إصابة للأشخاص أو أضرار مادية ناتجة عن الاستخدام غير المطابق للتعليمات. لا تتحمل شركة Lapp Mobility GmbH أي مسؤولية عن الأضرار الناتجة عن الاستخدام غير المطابق للتعليمات.